

UNIVERSAL L



Артикул	Наименование позиции	Режим работы	Срок службы источника света, ч	Нормируемая продолжительность аварийной работы, ч	Номинальный световой поток, лм		Номинальная потребляемая мощность, Вт	Коеф-фициент мощности	Класс защиты	Рабочая температура, °С
					в нормальном режиме	в аварийном режиме				

№1 Автономная система аварийного освещения с функцией TELECONTROL (230V, 50Hz)

Автономный аварийный светильник резервного освещения с функцией TELECONTROL

a15636	BS-UNIVERSAL-SI-L1-INEXI2	универсальный	150 000 (2 x 75 000)	1	650	650	9,2	0,85	II	+1...+35
a15637	BS-UNIVERSAL-S3-L1-INEXI2	универсальный	150 000 (2 x 75 000)	3	650	650	11,3	0,90	II	+1...+35
a15638	BS-UNIVERSAL-SI-L2-STABILAR2	универсальный	150 000 (2 x 75 000)	1	1200	600	23	0,50	II	+1...+35
a15639	BS-UNIVERSAL-S3-L2-STABILAR2	универсальный	150 000 (2 x 75 000)	3	1200	600	24,5	0,60	II	+1...+35
a15640	BS-UNIVERSAL-88-L3-STABILAR2	непостоянный	75 000	8	-	435	6,6	0,90	II	+1...+35
a15641	BS-UNIVERSAL-SI-R1-STABILAR2	универсальный	150 000 (2 x 75 000)	1	1200	1200	28	0,85	II	+1...+35

№2 Автономная система аварийного освещения с функциями AUTOTEST, TELECOMAND, FELS и MSS (230V, 50Hz)

Автономный аварийный светильник с функциями AUTOTEST и TELECOMAND

a15650	BS-UNIVERSAL-SI-L1-INEXI3	универсальный	150 000 (2 x 75 000)	1	650	650	9,2	0,85	II	+1...+35
a15651	BS-UNIVERSAL-S3-L1-INEXI3	универсальный	150 000 (2 x 75 000)	3	650	650	11,3	0,90	II	+1...+35
a15652	BS-UNIVERSAL-SI-L2-STABILAR3	универсальный	150 000 (2 x 75 000)	1	1200	600	13,4	0,90	II	+1...+35
a15653	BS-UNIVERSAL-S3-L2-STABILAR3	универсальный	150 000 (2 x 75 000)	3	1200	600	13,4	0,90	II	+1...+35

Автономный аварийный светильник с функциями AUTOTEST, TELECOMAND, FELS

a15654	BS-UNIVERSAL-81-L1-INEXI3-FELS	непостоянный	75 000	1	-	870	10,5	0,96	II	+1...+35
a17411	BS-UNIVERSAL-83-L1-INEXI3-FELS	непостоянный	75 000	3	-	870	4,7	0,85	II	+1...+35

Автономный аварийный светильник с функциями AUTOTEST, TELECOMAND, MSS

a15655	BS-UNIVERSAL-SI-L1-INEXI3-MSS3	универсальный	150 000 (2 x 75 000)	1+1+1	650	650	11,3	0,90	II	+1...+35
--------	--------------------------------	---------------	----------------------	-------	-----	-----	------	------	----	----------

№4 Централизованная система аварийного освещения с электрическим источником ЦАУ BS-ELECTRO-4-400/220 (без адресного управления, напряжение питания = 220V / 230V, 50Hz)

№5.1 Централизованная система аварийного освещения с электрическим источником: ЦАУ BS-ELECTRO-5-400/220 (с адресным управлением каждой группой световых приборов, напряжение питания = 220V / 230V, 50Hz)

№6 Централизованная система аварийного освещения с электрическим источником: ИБП BS-REZERV-6-230/230 (напряжение питания 230V, 50Hz)

Аварийный светильник централизованного электропитания

a17010	BS-UNIVERSAL-10-L1-ELON	централизованный	150 000 (2 x 75 000)	-	870	870	7,8	0,96	II	-40...+40
a17011	BS-UNIVERSAL-10-L2-ELON	централизованный	150 000 (2 x 75 000)	-	1200	1200	11,4	0,99	II	-40...+40

№5.2 Централизованная система аварийного освещения с электрическим источником: ЦАУ BS-ELECTRO-5-400/220 (с адресным управлением каждым световым прибором, напряжение питания = 220V / 230V, 50Hz)

Аварийный светильник централизованного электропитания с адресным управлением

a15662	BS-UNIVERSAL-10-L1-BSE5	централизованный	150 000 (2 x 75 000)	-	870	870	9,8	0,96	II	-20...+40
a15663	BS-UNIVERSAL-10-L2-BSE5	централизованный	150 000 (2 x 75 000)	-	1200	1200	13,4	0,99	II	-20...+40

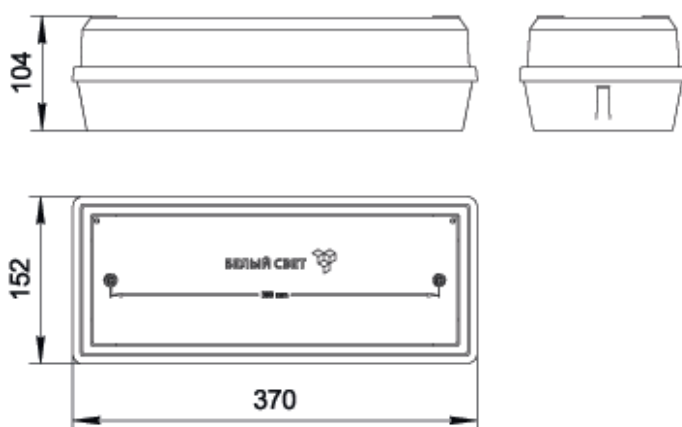
Артикул	Наименование позиции	Режим работы	Срок службы источника света, ч	Нормируемая продолжительность аварийной работы, ч	Номинальный световой поток, лм		Номинальная потребляемая мощность, Вт	Кэф-фициент мощности	Класс защиты	Рабочая температура, °C
					в нормальном режиме	в аварийном режиме				

№7 Системы аварийного освещения с напряжением питания групповых цепей аварийного освещения =24V

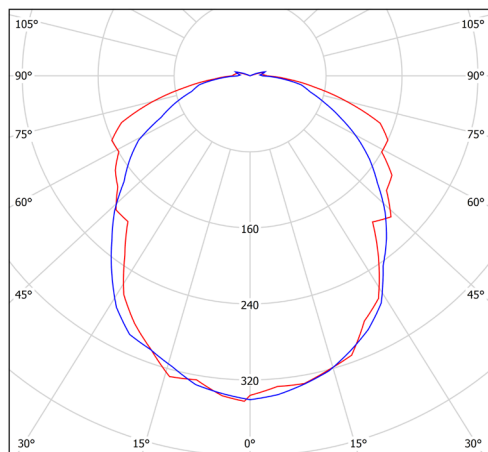
Аварийный светильник централизованного электропитания (=24V)

a15664	BS-UNIVERSAL-10-L1-24	централизованный	150 000 (2 x 75 000)	-	870	870	8	-	III	-40...+40
a15665	BS-UNIVERSAL-10-L2-24	централизованный	150 000 (2 x 75 000)	-	1200	1200	12	-	III	-40...+40

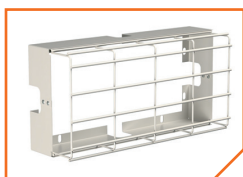
ГАБАРИТНЫЕ РАЗМЕРЫ



КСС



АКСЕССУАРЫ



a2333
Решетка защитная
BS-R-1



a4086
Кронштейн BS-K-3 White
(для крепления перпендикулярно
плоскости стены)