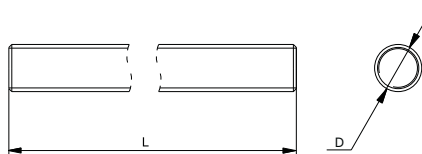
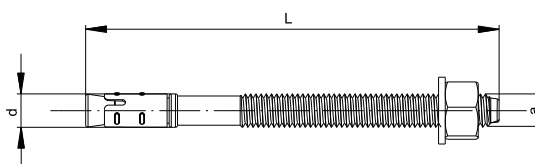


Шпилька резьбовая DIN 975



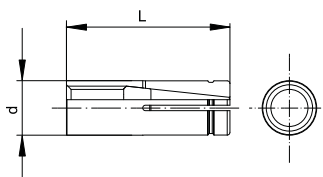
Артикул в исп. ЭЦ	Код ЭЦ	Код Т	Размер (D x L)	Длина (L), м	Класс прочности	Масса, кг/шт
ШП-6x2000.46-DIN-ЭЦ	064629	-	M6x2000	2	4,6	0,354
ШП-8x2000.46-DIN-ЭЦ	064829	564829	M8x2000	2	4,6	0,638
ШП-10x2000.46-DIN-ЭЦ	064109	564109	M10x2000	2	4,6	1,000
ШП-12x2000.46-DIN-ЭЦ	064129	564129	M12x2000	2	4,6	1,450
ШП-6x1000.46-DIN-ЭЦ	064619	564619	M6x1000	1	4,6	0,168
ШП-8x1000.46-DIN-ЭЦ	064819	564819	M8x1000	1	4,6	0,319
ШП-10x1000.46-DIN-ЭЦ	064119	564119	M10x1000	1	4,6	0,500

Анкерный болт клиновой



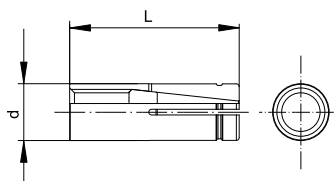
Артикул в исп. ЭЦ	Код ЭЦ	Код Т	Размер	Длина (L), мм	Диаметр резьбы (a), мм	Диаметр сверла (d), мм	Глубина бурения, мм	Момент затяжки, Нм	Мак толщина прикрепляемой детали, мм	Нагрузка на вырывание для бетона В20, кН	Нагрузка на срез для бетона В20, кН	Масса, кг/шт
АБК-6x40-ЭЦ	062649	562649	M6x40	40	6	6	35	10	10	4,2	4	0,011
АБК-6x60-ЭЦ	062669	562669	M6x60	60	6	6	50	8	20	4,2	4	0,013
АБК-6x65-ЭЦ	062661	562661	M6x65	65	6	6	50	8	20	4,2	4	0,017
АБК-8x80-ЭЦ	062309	562309	M8x80	80	8	8	60	8	25	6	7,3	0,031
АБК-8x95-ЭЦ	062891	562891	M8x95	95	8	8	70	15	30	6	7,3	0,038
АБК-8x105-ЭЦ	062319	562319	M8x105	105	8	8	80	15	30	6	7,3	0,042
АБК-8x120-ЭЦ	062811	562811	M8x120	120	8	8	80	15	50	6	7,3	0,046
АБК-8x150-ЭЦ	062859	562859	M8x150	150	8	8	120	15	40	6	7,3	0,058
АБК-10x65-ЭЦ	062169	562169	M10x65	65	10	10	60	45	10	10,7	11,6	0,034
АБК-10x80-ЭЦ	062189	562189	M10x80	80	10	10	60	45	25	10,7	11,6	0,040
АБК-10x95-ЭЦ	062199	562199	M10x95	95	10	10	80	45	25	10,7	11,6	0,060
АБК-10x120-ЭЦ	062102	562102	M10x120	120	10	10	80	30	40	10,7	11,6	0,072
АБК-12x120-ЭЦ	062149	562149	M12x120	120	12	12	90	50	20	13,3	16,8	0,108

Анкер забивной стальной



Артикул в исп. ЭЦ	Код ЭЦ	Код Т	Размер	Длина (L), мм	Диаметр сверла (d), мм	Глубина бурения, мм	Момент затяжки, Нм	Нагрузка на вырывание для бетона В20, кН	Масса, кг/шт
АЗМ-6x25-ЭЦ	063629	563629	M6x25	25	8	28	4	3,0	0,007
АЗМ-8x30-ЭЦ	063839	563839	M8x30	30	10	33	8	4,6	0,013
АЗМ-10x40-ЭЦ	063109	563109	10x40	40	12	50	30	7,1	0,023
АЗМ-12x50-ЭЦ	063129	563129	12x50	50	16	60	50	9,9	0,045

Анкер разрезной латунный



Артикул	Код для заказа Латунь	Размер	Длина (L), мм	Диаметр сверла (d), мм	Глубина бурения, мм	Момент затяжки, Нм	Нагрузка на вырывание для бетона В20, кН	Масса, кг/шт
АЗМ-6x30-Л	063069	M6	30	8	28	4	0,65	0,007
АЗМ-8x30-Л	063089	M8	30	10	33	8	1,1	0,013
АЗМ-10x40-Л	060110	M10	40	12	43	15	1,6	0,007