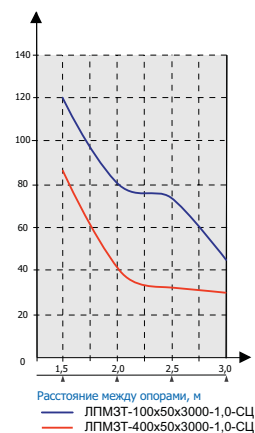
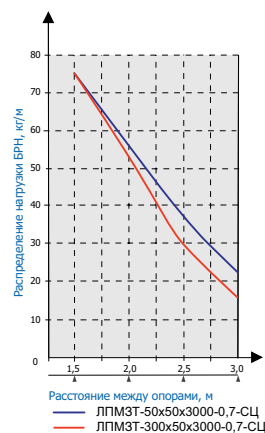
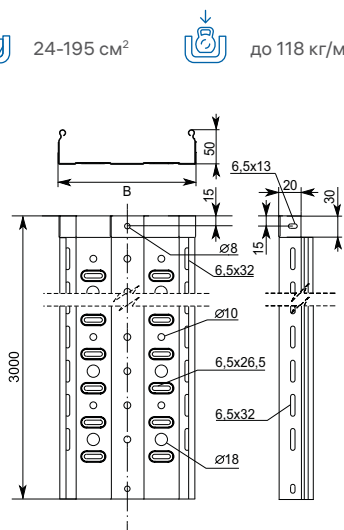


Лоток перфорированный серии ЛПМЗТ, борт 50



Возможно изготовление под заказ лотков:
2500 мм, 4000 мм, 5000 мм, 6000 мм.
Минимальная партия под заказа ограничена.

Артикул в исп. СЦ	Код СЦ	Код ГЦ	Код О	Ширина (В), мм	Полезное сечение, см²	Нагрузка БРН (Qmax) (кг/м) при расстоянии между опорами				Масса, кг/м
						1,5 м	2 м	2,5 м	3 м	
ЛПМЗТ-50x50x3000-0,55-СЦ	014555	-	214555	50	24	66	42	29	15	0,72
ЛПМЗТ-50x50x3000-0,7-СЦ	014557	314557	214557	50	24	75	56	37	22	0,91
ЛПМЗТ-100x50x3000-0,55-СЦ	014155	-	214155	100	48	66	42	39	38	0,90
ЛПМЗТ-100x50x3000-0,7-СЦ	014157	314157	214157	100	48	75	56	35	21	1,15
ЛПМЗТ-100x50x3000-1,0-СЦ	014150	314150	214150	100	48	118	80	73	44	1,62
ЛПМЗТ-150x50x3000-0,7-СЦ	014199	314199	214199	150	73	75	53	32	20	1,38
ЛПМЗТ-200x50x3000-0,7-СЦ	014257	314257	214257	200	98	75	53	32	19	1,66
ЛПМЗТ-200x50x3000-1,0-СЦ	014250	314250	214250	200	98	118	80	76	60	2,37
ЛПМЗТ-300x50x3000-0,7-СЦ	014357	314357	214357	300	147	75	53	30	16	2,18
ЛПМЗТ-300x50x3000-1,0-СЦ	014350	314350	214350	300	147	101	60	54	45	3,08
ЛПМЗТ-400x50x3000-1,0-СЦ	014450	314450	214450	400	195	84	40	32	30	3,42



Соединение лотков серий ЛНМЗТ, ЛПМЗТ

Для ускоренного монтажа предусмотрено соединение, при котором лотки стыкуются внахлест (т.н. «папа-мама») с перекрытием торцов на 30 мм. Такое соединение не требует дополнительных монтажных элементов при стыковании прямых секций лотков. При монтаже рекомендуется использовать винты М6х12 и гайки М6 с буртиком. Для соединения лотков, у которых такое соединение обрезано, следует использовать соединители СЛУМ+ПРУМ.

