



ШИНА АДАПТЕРНАЯ

Шина адаптерная служит для выравнивания/совмещения монтажных уровней. Крепится на вертикальных профилях шкафов RS52 (по всей высоте или частично).

МАТЕРИАЛ:

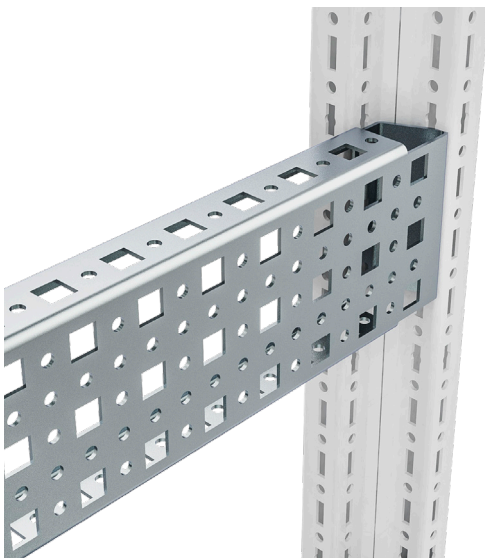
гальванизированная сталь, толщина 1,4 мм.

КОМПЛЕКТАЦИЯ:

- шина адаптерная- 4 шт.
- крепежный набор

Наименование	Артикул	Высота шкафа, мм	Количество, шт
Шина адаптерная RS52 180.00 (4 шт.)	UR52800170202	1800	4
Шина адаптерная RS52 200.00 (4 шт.)	UR52800190202	2000	4
Шина адаптерная RS52 220.00 (4 шт.)	UR52800210202	2200	4

ПЛАНКА ДЛЯ ВНУТРЕННЕГО МОНТАЖА 23X73 ТИП К



Планка ВМ монтажная тип К 23x73 предназначена для монтажа навесного оборудования при помощи резьбовых выдавливающих винтов с шагом 12,5 мм, клетьевых гаек и винтов с шагом 25,0 мм. Планка навешивается на наружный монтажный уровень рамы RS52, крепится при помощи специальных комплектов крепления планок. Монтаж оборудования осуществляется на внутреннем монтажном уровне.

МАТЕРИАЛ:

гальванизированная сталь, толщина 1,4 мм.

КОМПЛЕКТАЦИЯ:

- планка - 4 шт.
- крепежный набор

Наименование	Артикул	Ширина (Глубина) шкафа, мм	Количество, шт
Комплект планок монтажных ВМ 23x73 тип К RS52 00.40 (4 шт.)	U2600402373	400	4
Комплект планок монтажных ВМ 23x73 тип К RS52 00.50 (4 шт.)	U2600502373	500	4
Комплект планок монтажных ВМ 23x73 тип К RS52 00.60 (4 шт.)	U2602602373	600	4
Комплект планок монтажных ВМ 23x73 тип К RS52 00.80 (4 шт.)	U2600802373	800	4
Комплект планок монтажных ВМ 23x73 тип К RS52 00.100 (4 шт.)	U2600102373	1000	4
Комплект планок монтажных ВМ 23x73 тип К RS52 00.120 (4 шт.)	U2600122373	1200	4